



→ Economía y sociedad

Empresas, Emprendedores e Innovación

Soledad Berbegal Roque
Responsable de Comunicación en ACTIU

CONAMA2016



ACTIU

Un proyecto Industrial Sostenible



01 INNOVACIÓN, SOSTENIBILIDAD Y PERSONAS

CONAMA2016





ACTIU

Un proyecto Industrial Sostenible

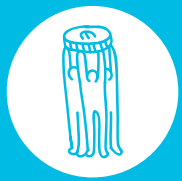


ACTIU FAMILY BUSI- NESS



ACTIU UNA EMPRESA FAMILIAR MIRANDO AL FUTURO
Desde sus orígenes ACTIU ha sido el proyecto industrial de Vicent Berbegal, que comenzó su actividad empresarial en 1968 fabricando complementos para mobiliario de hogar. Desde entonces la empresa ha recorrido un largo camino en el que “no han habido fracasos, sólo dificultades que superar y decisiones que han abierto nuevos caminos”.

FAMILY OWNED COMPANY LOOKING AT THE FUTURE
It was in 1968 that Vincent Berbegal began manufacturing home furniture accessories. With a clear vision in mind, he began his industrial project ACTIU, constructing the iconic technology park in Castalla. Fast-forward to the present day, ACTIU has solidified its position within the international market, overcoming difficulties and making pragmatic decisions that have paved the way for continued expansion.

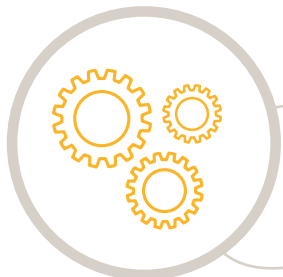


ACTIU

Un proyecto Industrial Sostenible



HEMOS EMPRENDIDO EL VIAJE Y
ESTAMOS RECOGIENDO LOS RESULTADOS



EXPERIENCIA INDUSTRIAL
Y FLEXIBILIDAD PRODUCTIVA



PRODUCTOS,
MATERIAS Y PROCESOS SOSTENIBLES



CASI 50 AÑOS APORTANDO SOLUCIONES
PARA LOS NUEVOS ESPACIOS DE TRABAJO



PARQUE TECNOLÓGICO ACTIU
CERTIFICACIÓN LEED® GOLD

POR QUÉ ACTIU

- Porque hemos emprendido el viaje y estamos **experimentando los resultados**.
- Porque nuestra **trayectoria y experiencia** nos avalan.
- Porque somos **fabricantes** desde hace casi 50 años
- Porque contamos con la capacidad de **producir de forma personalizada**.
- Porque nos encanta **innovar**.
- Porque nuestros productos y producción son **sostenibles**.
- Porque apostamos por nuestro **territorio**.
- Porque entendemos el diseño como elemento fundamental para **mejorar la calidad de vida** de la sociedad.

85 COUNTRIES

VIAJA CON NOSOTROS
Y EMPIEZA A VIVIR
COOLWORKING!!





ACTIU

Un proyecto Industrial Sostenible

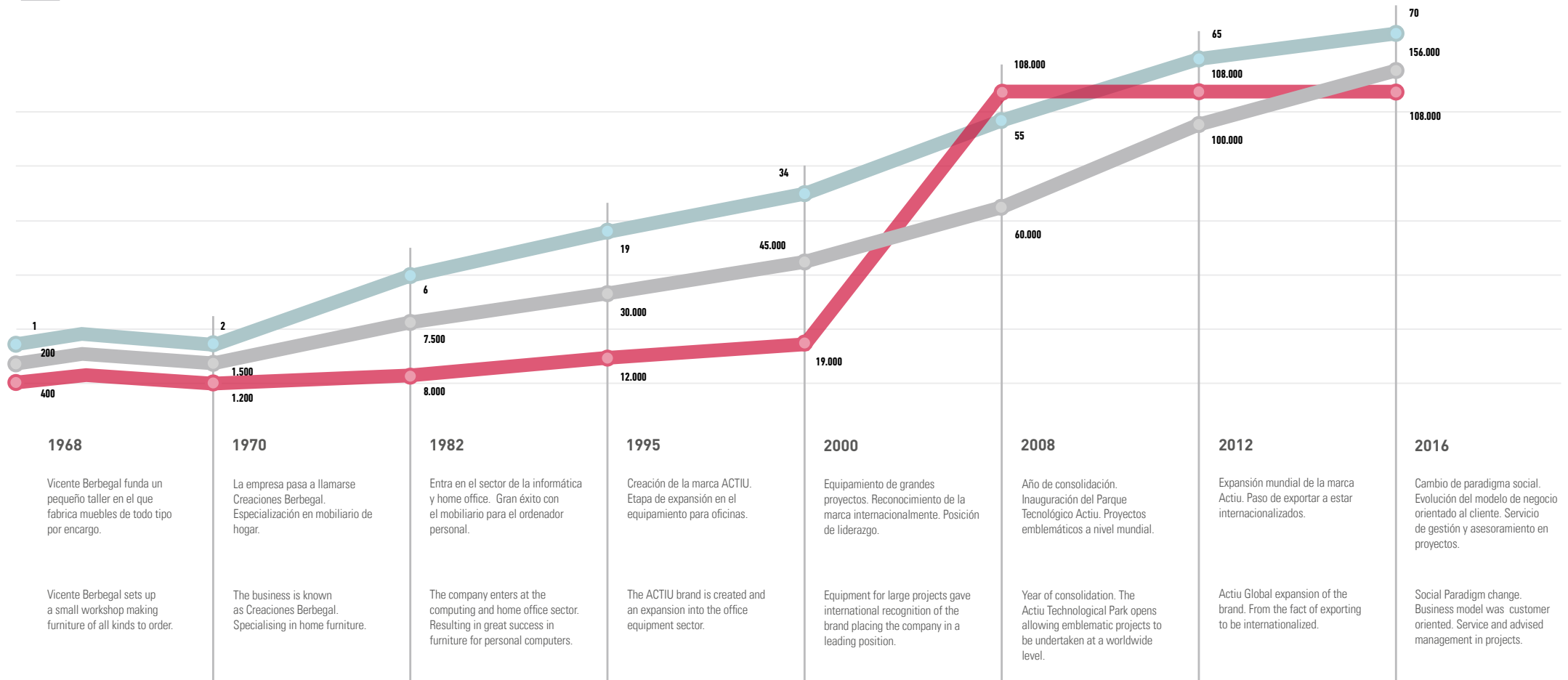


EVO LU TION

m²

countries

units ref



1968

Vicente Berbegal funda un pequeño taller en el que fabrica muebles de todo tipo por encargo.

Vicente Berbegal sets up a small workshop making furniture of all kinds to order.

1970

La empresa pasa a llamarse Creaciones Berbegal. Especialización en mobiliario de hogar.

The business is known as Creaciones Berbegal. Specialising in home furniture.

1982

Entra en el sector de la informática y home office. Gran éxito con el mobiliario para el ordenador personal.

The company enters at the computing and home office sector. Resulting in great success in furniture for personal computers.

1995

Creación de la marca ACTIU. Etapa de expansión en el equipamiento para oficinas.

The ACTIU brand is created and an expansion into the office equipment sector.

2000

Equipamiento de grandes proyectos. Reconocimiento de la marca internacionalmente. Posición de liderazgo.

Equipment for large projects gave international recognition of the brand placing the company in a leading position.

2008

Año de consolidación. Inauguración del Parque Tecnológico Actiu. Proyectos emblemáticos a nivel mundial.

Year of consolidation. The Actiu Technological Park opens allowing emblematic projects to be undertaken at a worldwide level.

2012

Expansión mundial de la marca Actiu. Paso de exportar a estar internacionalizados.

Actiu Global expansion of the brand. From the fact of exporting to be internationalized.

2016

Cambio de paradigma social. Evolución del modelo de negocio orientado al cliente. Servicio de gestión y asesoramiento en proyectos.

Social Paradigm change. Business model was customer oriented. Service and advised management in projects.

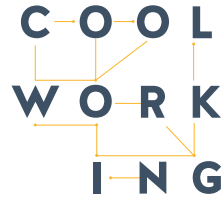


ACTIU

Un proyecto Industrial Sostenible



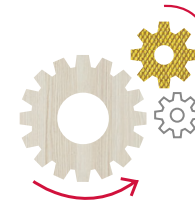
OUR VALUES



bienestar

Satisfacción del empleado - Conexión con las personas
 Productividad
 Retención del Trabajo
 Sentimiento de Pertenencia
 Eficiencia y Optimización
 Imagen de Marca Sólida

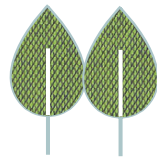
Employee satisfaction - Connection with people
 Productivity
 Work Retention
 Sense of belonging
 Efficiency and Optimization
 Solid Brand Image



fabricación

Somos fabricantes
 Clúster industrial colaboradores
 Colaboración con proveedores
 Tecnología e innovación
 Dominio de materias primas y procesos

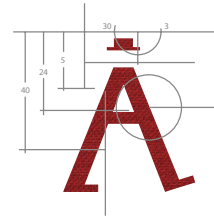
We are manufacturers
 Industrial cluster collaborators
 Collaboration with suppliers
 Technology and innovation
 Master of raw materials and processes



sostenibilidad

Construcción sostenible_ certificado leed
 Producto ecodiseño
 Servicio eficiencia logística
 Territorio respeto del entorno
 Fabricación sostenible
 Mentalidad personas reciclaje

Sustainable construction_ leed certificate
 Product eco-design
 Service efficient logistics
 Respect for the environment
 Sustainable manufacturing
 Recycling minded people



diseño

Arquitectura parque tecnológico actiu
 Producto
 Comunicación
 Servicios logísticos
 Diseño y gestión de espacios
 Asociacionismo cluster diseño industrial

Architecture- actiu technological park
 Product
 Communication
 Logistics services
 Design and management of spaces
 Associations industrial design cluster

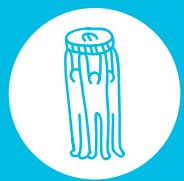


internacionalización

Cobertura mundial
 Presencia en 65 países
 Expansión nuevos mercados
 Evolución partner + actiu
 Proximidad_ showroom

Worldwide coverage
 Presence in over 65 countries
 New market expansion
 Partner and actiu development
 Proximity showroom





ACTIU

Un proyecto Industrial Sostenible



architect: José María Tomás Llavador

Actiu Technology Park Awards:



Apuesta por el territorio. Siguiendo nuestra premisa "Piensa local, actúa global", Actiu ha considerado fortalecer el territorio, impulsando una comunidad fuerte a nivel industrial que genere riqueza. Nuestro parque tecnológico es un espacio abierto, un punto de encuentro para la formación, conocimiento, la creatividad, el emprendedurismo y desarrollo personal.

Commitment towards the territory. Following our premise "Think Locally, Act globally", Actiu strengthens the territory, driving strong community at an industrial level which generates wealth. Our Technology Park is an open space, a meeting point for training, knowledge, creativity, entrepreneurship and personal development.

Superficie total 200.000 m²
Arbolado: 130.000 m²3
Naves de fabricación: 40.000 m²
Edificio logístico: 18.000 m²
Edificio corporativo de 3 alturas: 6.000 m²
Zonas de encuentro y jardines: 2.000 m²
Recogida de agua y almacenaje en Aljibes subterráneos 12.000 m³
Planta energía solar 8.000.000 kWh al año.
Evitamos emitir 8.300 Tn de CO₂ al año
Pistas deportivas, Gimnasio

Total surface: 200,000 m²
Green areas: 130,000 m²
Three production plants: 40,000 m²
Logistics Centre: 18,000 m²
Three floors Corporate HQ: 6,000 m²
Meeting points and indoor gardens: 2,000 m²
Cisterns for 12,000 m³ of rainfall water.
Solar plant: 8,000,000 kWh per year
Prevents 8,300 Tons of CO₂ emissions per year
Sport Centre, Gym



ACTIU

Un proyecto Industrial Sostenible



TECH- NOLO GY PARK

Actiu es una empresa reconocida por el US Green Building Council con la certificación LEED® Gold, por su compromiso con la sostenibilidad y la construcción responsable con el medio ambiente, gracias al Parque Tecnológico, un edificio industrial sostenible capaz de aprovechar sus recursos energéticos y naturales.

Actiu is a company recognized by the US Green Building Council with LEED® certification for its commitment to sustainability and responsible construction towards the environment, thanks to its Technology Park, a sustainable industrial building capable of taking advantage of its energetic and natural resources.



ACTIU

Un proyecto Industrial Sostenible



In these facilities, Actiu has developed a sustainable productive and methodical process, from a deep analysis of the life cycle of its products, enabling responsible consumption of resources, it has an efficient production chain and maintains competitive market prices.

EN ESTAS INSTALACIONES, HEMOS DESARROLLADO UN PROCEDIMIENTO PRODUCTIVO SOSTENIBLE Y METÓDICO QUE, A PARTIR DE UN INTENSO ANÁLISIS DEL CICLO DE VIDA DE LOS PRODUCTOS, PERMITE REALIZAR UN CONSUMO RESPONSABLE DE LOS RECURSOS, DISPONER DE UNA CADENA PRODUCTIVA EFICIENTE Y MANTENER UNOS PRECIOS DE MERCADO COMPETITIVOS.

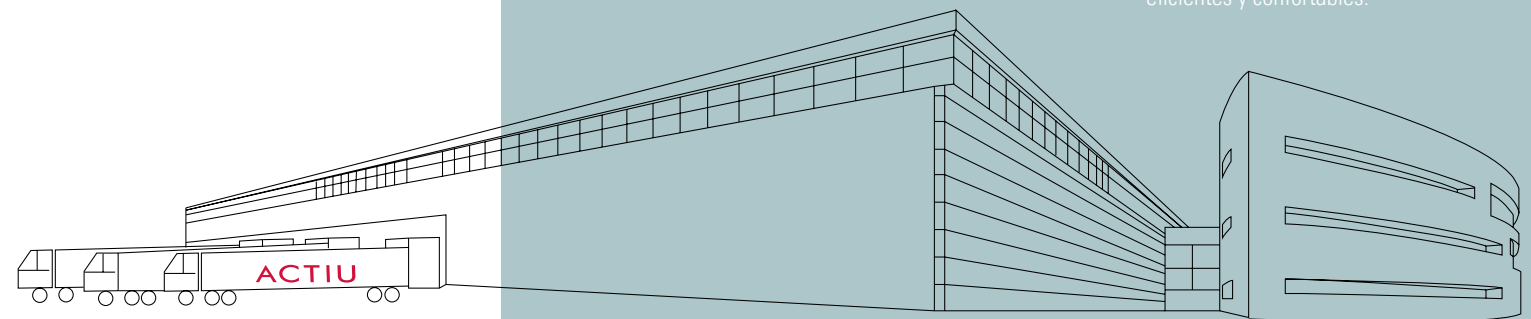


ACTIU

Un proyecto Industrial Sostenible



Designed by architect José María Tomás Llavador, the complex covers 200.000 m2, divided between the Corporate Headquarters, logistics, production plants and green areas, designed from the outset as a pleasant, environmentally friendly place. A philosophy turned into architecture. A place where innovation and the production of office furniture for the project team, obtains more efficient and comfortable spaces.



DESIGN & ARCHITECTURE

Diseñado por el arquitecto Jose María Tomás Llavador, se trata de un complejo de más de 200.000 m2 distribuidos entre los edificios corporativo, logístico, naves productivas y zonas verdes, proyectado como un edificio amable con sus trabajadores y respetuoso con el medio. Una filosofía convertida en arquitectura. Un lugar donde innovar y producir mobiliario para el equipamiento de proyectos, consiguiendo espacios más eficientes y confortables.

ARCHITECTURE LINKED TO THE LOCAL INDUSTRY



ACTIU

Un proyecto Industrial Sostenible



DESIGN
& ARCHITECTURE



Autosuficientes en el abastecimiento hídrico y energético. Actiu cuenta la mayor planta fotovoltaica sobre techo industrial en Europa, con tecnología de última generación y un rendimiento que genera 7 millones de kwh/año de energía solar, evitando la emisión de 8.300.000 kg de CO₂ a la atmósfera. Además, las cubiertas del edificio logístico y productivos, recogen el agua de lluvia, canalizándola hacia aljibes subterráneos, con capacidad para más de 12.000 m³, equivalente a 4 piscinas olímpicas.

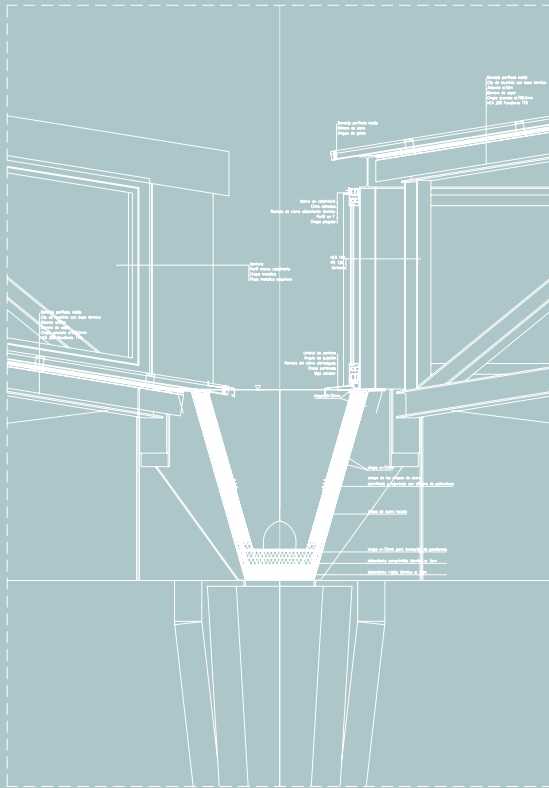
Self-sufficient in water and energy supply. Actiu has the largest photovoltaic plant on an industrial roof in Europe, with the latest technology and performance that generates 7 million kwh/year of solar energy, avoiding the emissions 8.300.000 kg of CO₂ into the atmosphere. Furthermore, the logistics and productive covers, collect rain waters, channeling it into underground tanks with capacity for more than 12000 m³, equivalent to 4 olympic swimming pools.





ACTIU

Un proyecto Industrial Sostenible

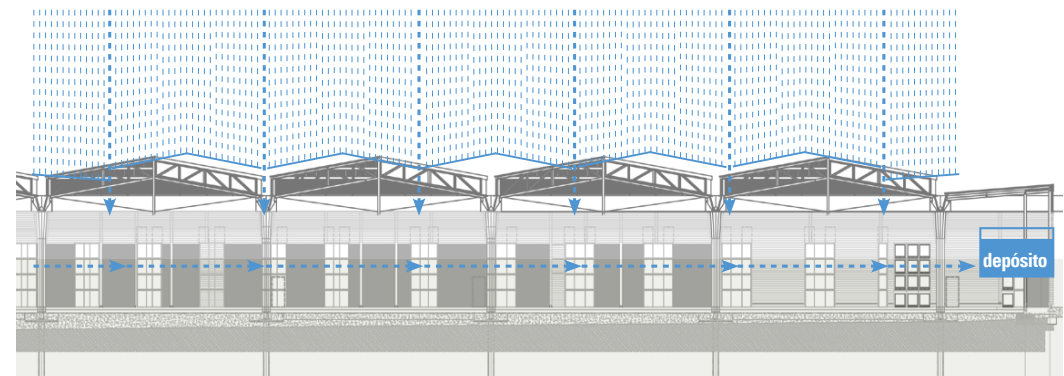


RAINWATER CISTERNS



The structure is built to collect rainwater on a single trace. The result is a beam-channel of colossal dimensions that turns the roof into furrowed terrain with 1.40 m deep irrigation ditches. This V extends beyond the roof, forming a water sprout of industrial linearity. With its great size, this element reduces the logistics building's height perception while distinguishing its façade with its rhythmic cadence.

Acequias en la cubierta La necesidad estructural se funde con la necesidad de recolectar aguas en un trazo único. El resultado es una viga-canalón de colosales dimensiones que convierte la cubierta en un terreno surcado de acequias de 1,40 m de altura. Esta V se prolonga más allá de la cubierta formando una gárgola de linealidad industrial. Con su gran profundidad, este elemento rebaja la percepción de altura en la gran nave logística y marca la fachada con su cadencia rítmica.





ACTIU

Un proyecto Industrial Sostenible



NATURAL LIGHT



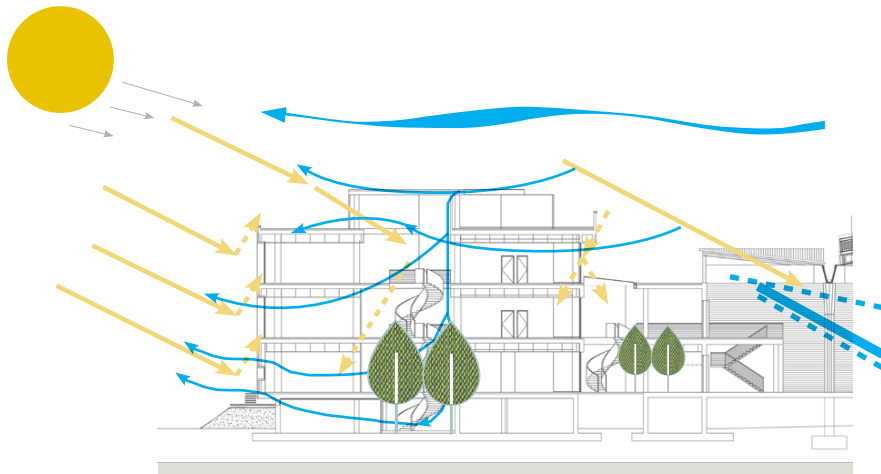
LUZ Y TRANSPARENCIAS

Dentro del edificio corporativo realizadas mayoritariamente con paredes de vidrio. Para dar cierta privacidad a estos interiores, los cristales se han decorado con vinilos de corte con un lenguaje gráfico.



EFFICIENT USE OF NATURAL LIGHT

LIGHT AND TRANSPARENCIES
Within the corporate building, the majority of the walls are made from glass. To give some privacy to these interiors, the glass has been decorated with cut vinyl graphic illustrations.



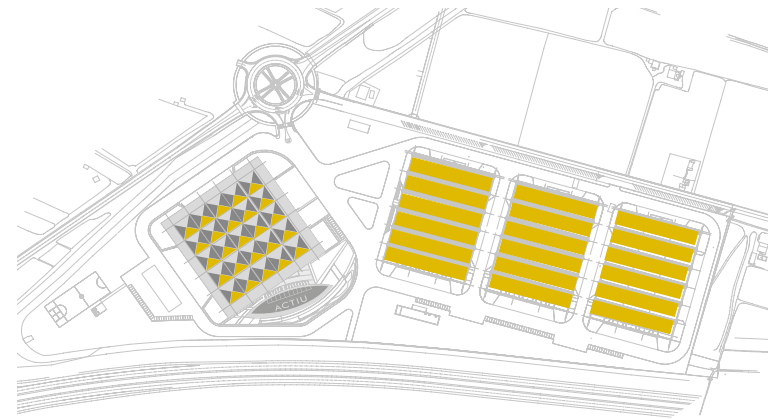


ACTIU

Un proyecto Industrial Sostenible



CLEAN
ENERGY



Las tres plantas de fabricación y la nave logística, incorpora placas solares que cuenta con una batería de inversores encargados de transformar la corriente continua que genera la instalación en corriente alterna antes de inyectarla a la red eléctrica. En este proceso se genera un calor que, en invierno, se utiliza como apoyo de los sistemas de calefacción y en verano se evacua al exterior.

The three manufacturing and logistics warehouses incorporate solar panels which have a set of inverters that transform the direct current generated by the system into an AC current before injecting it into the mains. In this process it generates heat which in winter, is used as a heating system and in summer is discharged into the exterior.

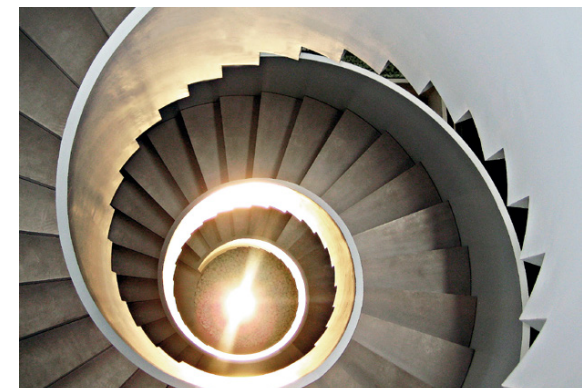


ACTIU

Un proyecto Industrial Sostenible



INTELLIGENT EQUIPMENT



LUZ SIN INTERRUPTORES PARA LOGRAR QUE LA LUZ SIEMPRE SEA LA ADECUADA A CADA ESPACIO DE TRABAJO, EL CONTROL DEL ALUMBRADO ES COMPLETAMENTE AUTOMÁTICO. EL SISTEMA ARMONIZA LA LUZ ARTIFICIAL CON LA SOLAR Y SE CONECTA O DESCONECTA EN FUNCIÓN DE LA PRESENCIA DE PERSONAL EN EL PUESTO DE TRABAJO. EL RESULTADO ES UNA INSTALACIÓN FLEXIBLE, SEGURA, CONFORTABLE Y QUE PERMITE UN AHORRO ENERGÉTICO DEL 70% CON RESPECTO A UNA INSTALACIÓN CONVENCIONAL.

To assure that every workspace receives the right amount of light, the lighting system is completely automatic. The system complements both artificial and natural light and its activation or deactivation depends on the presence of personnel in the workspace. The result is a flexible, secure, comfortable installation that provides power savings 70% higher than conventional installations.



ACTIU

Un proyecto Industrial Sostenible



SUSTAINABILITY

SELF-SUFFICIENT
IN ENERGY AND
WATER SUPPLY



ECODISEÑO
EN ISO 14006:2011



Certificados:



EN ISO 14006:2011



UNE-EN ISO 9001:2008



UNE-EN ISO 14001:2004





ACTIU

Un proyecto Industrial Sostenible

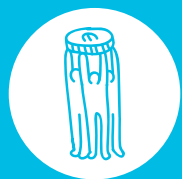


**SUS
TAIN
ABILITY**



Nuestra iniciativa social intenta abarcar todos los ámbitos de la sociedad ya que nuestro fin último es colaborar y fortalecer nuestra comunidad. El respeto por el medio ambiente, la integración social y laboral, y el fomento del deporte son algunos de nuestros campos de interés, en los que participamos activamente.

Our social initiative aims to cover all areas of society and our ultimate goal is to collaborate and strengthen our community. Respect towards the environment, social and work integration, promotion of sports are some of our areas of interest, in which we actively participate.



ACTIU

Un proyecto Industrial Sostenible



SUS
TAIN
ABILITY



CERTIFICADO LEED®

Un sistema de clasificación voluntario y privado desarrollado por el U.S. Green Building Council, que promueve la adopción GLOBAL de prácticas de desarrollo de la construcción ecológica y sostenible, a través de herramientas y criterios de rendimiento universalmente entendidos y aceptados.

QUE LES OFRECE ACTIU EN SU PROCESO DE CERTIFICACIÓN LEED®

Actiu ofrece una amplia relación de certificaciones ambientales, etiquetas ecológicas y fichas medioambientales, garantizando un máximo rendimiento medioambiental en todo lo fabricado. Garantizamos el origen sostenible de la madera mediante los certificados **PEFC y FSC**, cumpliendo nuestras soluciones de mobiliario los requisitos necesarios para la consecución de los **puntos LEED®**.



Certificado 40-49 créditos

Plata 50-59 créditos

Oro 60-79 créditos

Platino 80+ créditos

El sistema **LEED®** se basa en una serie de créditos obligatorios, con cuatro niveles de certificación: plata, oro y platino.

The **LEED®** system is based on both obligatory credits, with four levels of certification: certified, silver, gold and platinum.

LEED® CERTIFICATE

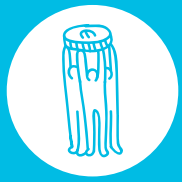
A grading system for green buildings that establishes a voluntary and private classification standard developed by the U.S. Green Building Council.

LEED promotes the GLOBAL adoption of practices for environmentally friendly and sustainable property development, using universally accepted tools and criteria.

WHAT DOES ACTIU OFFER WITH THE LEED® CERTIFICATION PROCESS?

Actiu offers an extensive list of environmental certifications, eco-labels and environmental records. This is just another example of our commitment, assuring maximum environmental performance in all our products.

We guarantee the sustainable origin of wood through the **PFCE and FSC** certified, our furniture solutions meet the requirements for achieving **LEED® points**.



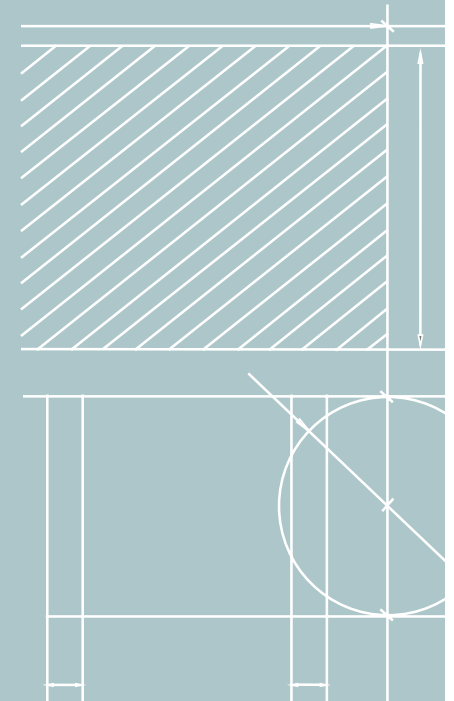
ACTIU

Un proyecto Industrial Sostenible



MANUFACTURING & LOGISTICS

Actiu produce más de 156.000 referencias estandarizadas a las que hay que sumar otras 93.000 específicas de proyectos. Miles de referencias que se adaptan a las necesidades técnicas de cada proyecto, con garantías de eficiencia y calidad.



Actiu produces more than 156.000 standard items to which must be added another 93.000 custom made solutions. Thousands of items adapted to the technical needs of each project, with efficiency and quality guaranteed.



ACTIU

Un proyecto Industrial Sostenible

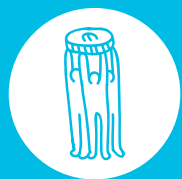


MANUFACTURING

Nuestro sistema logístico está organizado a través de una red nacional e internacional, que cuenta con varias plataformas de distribución y una red de vehículos de última generación con mínima emisión de gases contaminantes. Los protocolos de empaquetado están en continua revisión, con especial interés en implementar embalajes sostenibles y nuevos diseños e ideas que buscan minimizar los residuos y reducir los costos.

Our logistics system is organised through a National and International network, which has multiple distribution platforms and a network of the latest generation vehicles with minimum emissions of polluting gases. The protocols of packaging are continuously being reviewed, with special interest in the implementation of sustainable packages and new designs and ideas which seek to minimise waste and reduce costs.



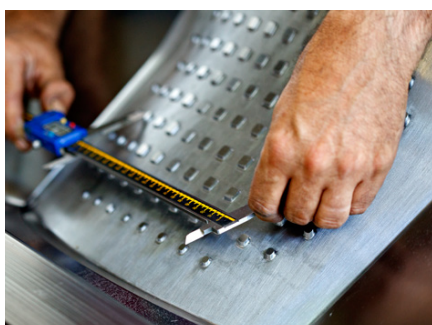


ACTIU

Un proyecto Industrial Sostenible



KNOW - HOW



FABRICACIÓN Y PRODUCCIÓN

Todos sus procesos son de producción propia, desde la mecanización de la madera, el metal o la matricería hasta la aplicación de acabados.

FLEXIBILIDAD

Soluciones para todas las necesidades con totales garantías de calidad y entrega según los plazos establecidos.

PROCESO DE MECANIZADO

Producimos con agilidad grandes series y proyectos específicos. Aseguramos una calidad constante y certificada. Podemos autoabastecernos y optimizar los recursos necesarios para la fabricación. Reducimos la huella medioambiental en cada etapa del proceso productivo.

MANUFACTURING AND PRODUCTION

All processes are produced in house, from the machining of wood, metal and moulding.

FLEXIBILITY

We provide solutions for all requirements with a total quality guarantee delivered on time.

MACHINING PROCESS

We are prompt in producing large and specific processes yet simultaneously, ensuring constant certified quality. Additionally, we are able to be self sufficient and optimise all the necessary resources for manufacturing.



ACTIU

Un proyecto Industrial Sostenible



R+D

La apuesta por la investigación y el desarrollo sitúan a Actiu como una empresa líder en diseño de producto, que protege a sus clientes con patentes en diseño, concepto y especificaciones. Nuestra experiencia en ingeniería y fabricación transforma los materiales mirando al futuro, manteniendo el equilibrio entre la sostenibilidad, creatividad, funcionalidad, ergonomía y belleza de los muebles realizados. Nuestro objetivo es aportar calidad a las personas en su lugar de trabajo, creando entornos laborales acordes con los nuevos tiempos.

The commitment to research and development positions Actiu as a leader in product design, which protects its customers with design patents, concepts and specifications. Our engineering and manufacturing experience transforms the materials looking to the future, maintaining a balance between sustainability, creativity, functionality, ergonomics and beauty of the furniture made. Our aim is to provide quality to people in their workplace, creating work environments in accordance with the times.

AD-HOC SOLUTIONS

Equipment Solutions Soluciones de Equipamiento	Hospitals Universities Libraries Companies Contract Auditoriums Airports Waiting areas	STANDARD	156.000 references	Experience since 1968 in more than 70 countries.	Guarantee production and quality.
		CUSTOMIZED	Models, finishes and corporative finishes customized.	Adaptability in sizes and project customized compositions in specific spaces.	
		SPECIFIC	Collaboration in specific projects with architects and designers.	R+D department to research in design solutions, ergonomics, engineering, functionality, raw materials and sustainability.	

MATTER





ACTIU

Un proyecto Industrial Sostenible



DE- SIGN

Estamos convencidos de que el espacio y su equipamiento tienen una influencia decisiva sobre la motivación, el rendimiento y la salud de las personas. La calidad del entorno de trabajo es el segundo factor más importante que determina la satisfacción de los empleados, por detrás del salario. El producto Actiu responde de forma efectiva a las necesidades ergonómicas en todo tipo de personas, adaptándose a cualquier necesidad y minimizando el esfuerzo del usuario para mantener o variar una postura.



We are convinced that space and its equipment has a decisive influence on motivation, performance and the health of people. The quality of the work environment is the second most important factor which determines employees satisfaction, after salary. Actiu products effectively respond to the ergonomic needs of all types of people, adapting itself to any need and minimising user effort to maintain or vary a posture.



ACTIU

Un proyecto Industrial Sostenible



**SYLVAIN CARLET
& ISERN SERRA**



ODOSDESIGN



**ALEGRE
INDUSTRIAL**

DESIGNERS

EN ACTIU HEMOS CONVERTIDO NUESTRA PLANTA EN UN LABORATORIO DONDE INVESTIGAMOS MATERIALES Y PROCESOS JUNTO CON NUESTROS COLABORADORES. JUNTOS IMPULSAMOS LA IMAGINACIÓN PARA LOGRAR ACABADOS MÁS SUGESTIVOS.

At Actiu, we have converted our plant into a laboratory where we research materials and processes together with our collaborators. Together, we use our imagination to obtain more stimulating finishes.



**SIGFRIDO
BILBAO**



**LLEDÓ &
CAMPOS**



**ITEM
DESIGN
WORKS**



**RAMOS
&BASSOLS**



ACTIU

Un proyecto Industrial Sostenible



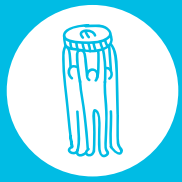
PRO
DUCTS



A PHILO- SOPHY TO WELL- BEING

Actiu entiende el diseño como la herramienta fundamental para que la innovación, el espacio y el mobiliario se conjuguen en ambientes de trabajo más cómodos y eficientes. Por ello, aplicamos principios de esta disciplina en todos nuestros proyectos, edificios y diseño de productos. Con una experiencia de más de 48 años, la compañía tiene el conocimiento y la capacidad de ofrecer un producto que proporciona y distribuye el espacio, procurando una mejora en el rendimiento de las personas que lo utilizan.

Actiu understands design as a fundamental tool in which innovation, space and furniture combine work environments into more comfortable and efficient spaces. For this, we apply principles of this discipline to all our projects, buildings and product design. With experience of over 48 years, the company has the knowledge and the capacity to offer a product that provides and delivers space, ensuring an improvement in performance of the people who use it.



ACTIU

Un proyecto Industrial Sostenible





ACTIU

Un proyecto Industrial Sostenible



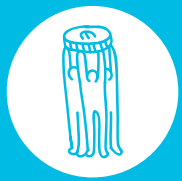
PRO DUCTS



Actiu mantiene un vínculo con los mercados internacionales. Una relación que ha ido consolidándose y fortaleciéndose tras varios años de implantación y conocimiento que ahora dan sus frutos con un extenso entramado de colaboradores que ofrecen nuestra amplia gama de productos y soluciones en los principales países del continente.

Actiu maintains a link with International markets. A relationship that has been consolidated and strengthened after years of implementation and knowledge that now bears fruit with an extensive network of partners that offer our wide range of products and solutions in the main countries of the continent.





ACTIU

Un proyecto Industrial Sostenible



AROUND THE WORLD

ALGERIA - ANGOLA - ARGENTINA
AUSTRALIA - AUSTRIA - AZERBAIJAN
BAHRAIN - BELGIUM - BRAZIL
BULGARIA - CANADA - CAPE VERDE
CHILE - CHINA - COLOMBIA
COSTA RICA - CYPRUS
CZECH REPUBLIC - DENMARK
DOMINICAN REPUBLIC - ECUADOR
ECUATORIAL GUINEA - EGYPT
ESTONIA - FINLAND - FRANCE
FRENCH POLYNESIA - GERMANY
GHANA - GREECE - GUADALUPE
GUATEMALA - GUINEA - HAITI
HOLLAND - HONG KONG - HUNGARY
ICELAND - INDIA - INDONESIA
IRAN - IRAQ - IRELAND - ITALY
IVORY COAST - JAPAN - JORDAN
KAZAKHSTAN - KOREA - KUWAIT
LEBANON - LIBYA - LITHUANIA
LUXEMBOURG - MALI - MALTA - MARTINIQUE
MAURITANIA - MEXICO - MOLDOVA
MOROCCO - MOZAMBIQUE
NEW CALEDONIA - NICARAGUA - NIGERIA
NORWAY - NZ - OMAN - PANAMA
PERU - PHILIPPINES - POLAND
PORTUGAL - PUERTO RICO - QATAR
REUNION ISLAND - ROMANIA - RUSSIA
SAUDI ARABIA - SHANGHAI - SENEGAL
SINGAPORE - SLOVAKIA - SLOVENIA
SOUTH AFRICA - SPAIN - SWEDEN
SWITZERLAND - THAILAND - TUNISIA
TURKEY - UAE - UKRAINE - UNITED KINGDOM
URUGUAY - USA - VENEZUELA

96 PAISES
120 SHOWROOMS
1500 PROYECTOS



ACTIU

Un proyecto Industrial Sostenible



NUESTRO MODELO DE NEGOCIO INTEGRADO DE FORMA VERTICAL ESTÁ DISEÑADO PARA PROPORCIONAR COMPETENCIAS BÁSICAS Y EXCLUSIVAS A NUESTROS DISTRIBUIDORES. CONFIAMOS EN EL VALOR AÑADIDO QUE APORTA LA ASOCIACIÓN DE AMBAS PARTES PARA CONOCER DE PRIMERA MANO LA DEMANDA LOCAL Y GARANTIZAR EL PRODUCTO MÁS ADECUADO, EL MEJOR SERVICIO Y UNA SOLUCIÓN LLAVE EN MANO ÓPTIMA.

Our vertical and integrated business model with our local partner distributor is designed to provide exclusive core competencies and a value added partnership that meets the local demand with combined strengths, serviceability, and turn-key solutions (exclusively) for the local market.



london



madrid



sydney



barcelona



paris



lisboa





ACTIU

Un proyecto Industrial Sostenible



COM
PLETE
EQUIP
MENT

CORPORATIVO



TRANSPORTE



COLECTIVIDADES



AUDITORIOS



SANIDAD

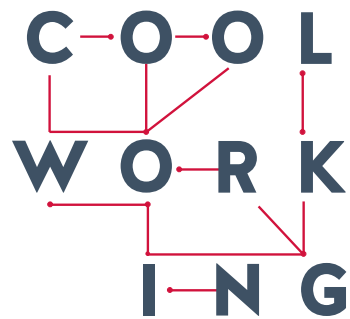


EDUCACIÓN



ACTIU

Un proyecto Industrial Sostenible



ACTIU

UNA FORMA DE ENTENDER
LA VIDA Y EL TRABAJO



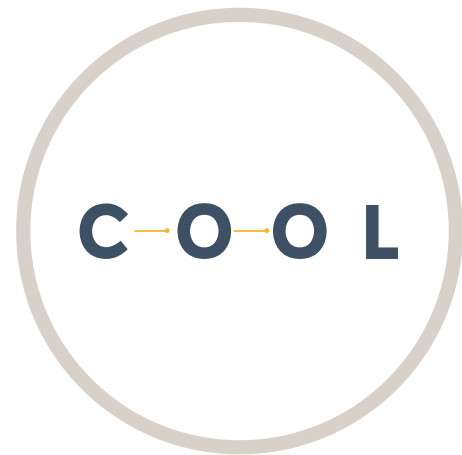
ACTIU

Un proyecto Industrial Sostenible



COOL
WORKING

UNA FORMA DE ENTENDER LA VIDA Y EL TRABAJO



BIENESTAR (USUARIO)



PRODUCTIVIDAD (ORGANIZACIÓN)



ACTIU

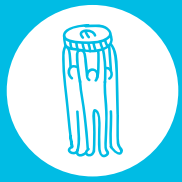
Un proyecto Industrial Sostenible



COOL
WORKING



El **diseño del espacio de trabajo** debe entenderse como una **herramienta estratégica** para el crecimiento.

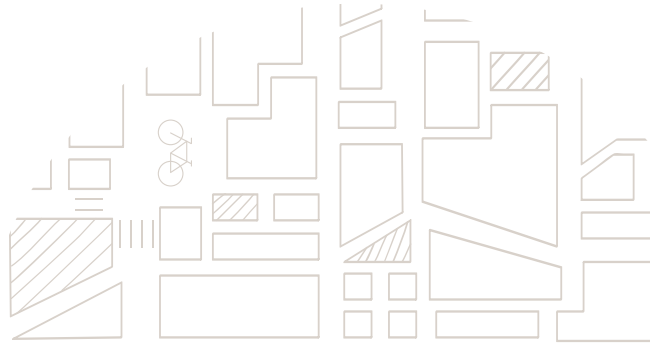


ACTIU

Un proyecto Industrial Sostenible



COOL
WORKING



NUEVOS PARADIGMAS

SER

NOSOTROS Win

REDARQUÍA

LÍDERES

LARGO PLAZO

CAMINO

CREATIVIDAD Intuición

CENTRADO EN LAS PERSONAS

VIEJOS PARADIGMAS

TENER

YO Competitividad

JERARQUÍA

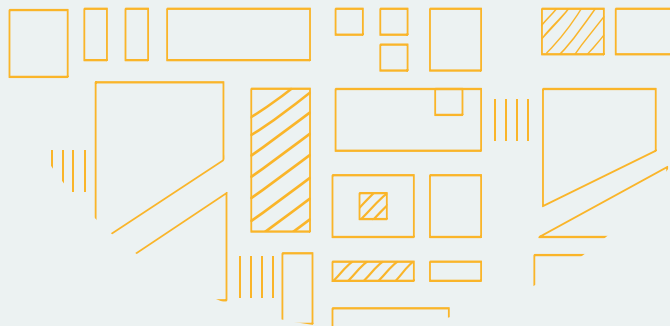
JEFES

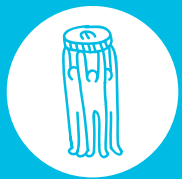
CORTO PLAZO

RESULTADOS

RUTINA Razón

CENTRADO EN LOS PRODUCTOS





ACTIU

Un proyecto Industrial Sostenible



UN PROYECTO COOL WORKING DEBE SOLUCIONAR LAS NECESIDADES REALES QUE NO SE VEN Y QUE A VECES NI EL CLIENTE CONOCE.

LO QUE SE VE

Espacios de trabajo
Imagen
Muebles
Elementos decorativos
Colores

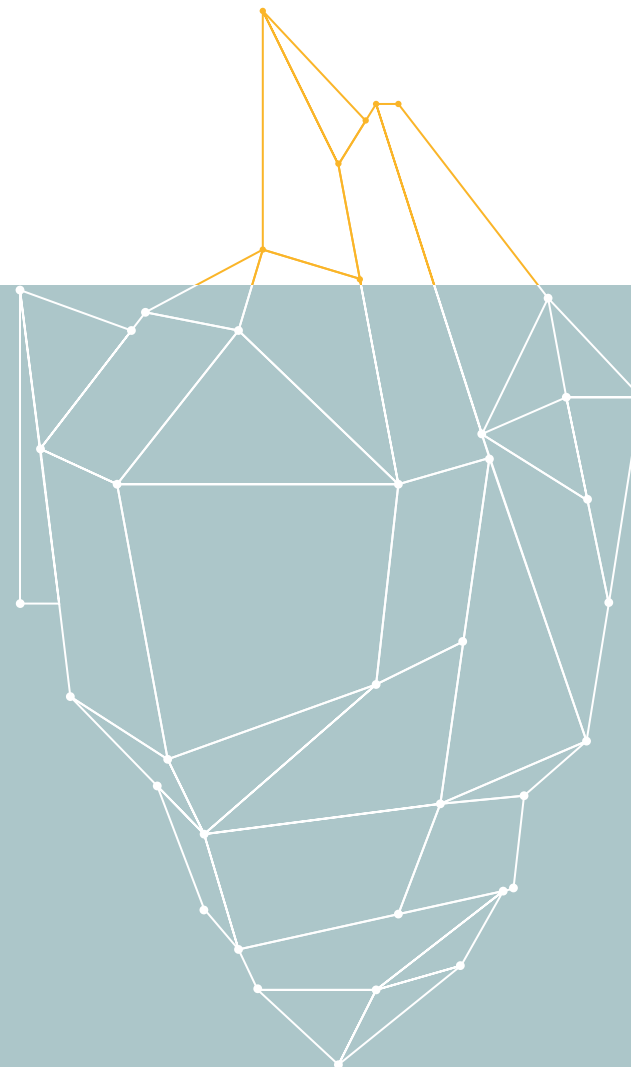
BREAFING
INICIAL

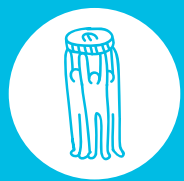
LO QUE NO SE VE

Creatividad	Decisión
Innovación	Aspectos organizativos
Velocidad de reacción	Aspectos culturales
Autonomía	Comunicación
Conocimiento	Diversidad
Productividad	Flexibilidad
Participación	Conciliación
Multidisciplinaridad	Motivación
Movilidad	Satisfacción
Liderazgo	
RSC	
Emprendimiento	

NECESIDADES DE
LAS EMPRESAS Y
LAS PERSONAS

Bienestar
Trabajo
Emociones
Ergonomía





ACTIU

Un proyecto Industrial Sostenible



LA IMPORTANCIA DE LAS PERSONAS

EL 90% DE LOS EMPLEADOS RECONOCE QUE SU ACTITUD EN EL TRABAJO SE VE AFECTADA DE MANERA ADVERSA POR LA CALIDAD DE SU AMBIENTE DE TRABAJO.

FUENTE: ESTUDIO GENSLEER US WORKPLACESURVEY (2014).



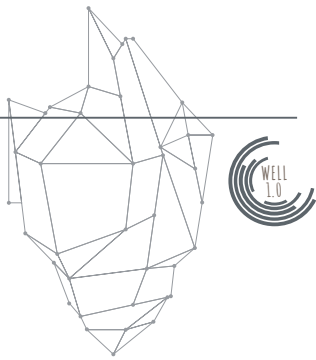


ACTIU

Un proyecto Industrial Sostenible



COOL
WORKING



Certificación que **integra bienestar y salud** de las personas a través del **espacio.**



ACTIU

Un proyecto Industrial Sostenible



ACTIU SE RESERVA EL DERECHO DE LLEVAR A CABO LAS MODIFICACIONES TÉCNICAS Y REFERENTES A MEDIDAS, ACABADOS Y PRECIOS QUE ESTIME CONVENIENTE, MOTIVO POR EL QUE SE RUEGA VERIFICACIÓN ANTES DE TRAMITAR LOS PEDIDOS.

ACTIU ES EL TITULAR DE TODOS LOS DERECHOS DE AUTOR DEL CONTENIDO ESCRITO Y GRÁFICO DEL PRESENTE DOCUMENTO. QUEDA PROHIBIDO COPIAR, ALTERAR O REPRODUCIR, TOTAL O PARCIALMENTE, EL CONTENIDO DEL PRESENTE DOCUMENTO SIN EL CONSENTIMIENTO DE ACTIU.

EN CASO DE CONTROVERSIA ACERCA DE LOS TÉRMINOS ESTABLECIDOS SERÁN COMPETENTES LOS TRIBUNALES DE LA CIUDAD DE ALICANTE (ESPAÑA).

ACTIU reserves the right to carry out any technical modifications, issues relating to measurements, finishes and prices regarding its products as it considers appropriate, for this reason please double check them before placing an order.

ACTIU is the owner of all the copyrights for the written and graphic contents of this document. You must not copy, alter or reproduce, totally or partially, the contents of this document without the consent of Actiu.

In the case of any dispute regarding the terms established will be determined by the courts in Alicante (Spain).



OUR RESPONSIBILITY

Nuestra responsabilidad es trabajar para hacer sostenible la producción industrial respetando el medioambiente; la tuya, exigir cada día más y elegir en consecuencia.

Our responsibility is to get a sustainable industrial production with respect to the environment; yours to demand more and more and act accordingly.



www.actiu.com

¡GRACIAS! 

CONAMA2016